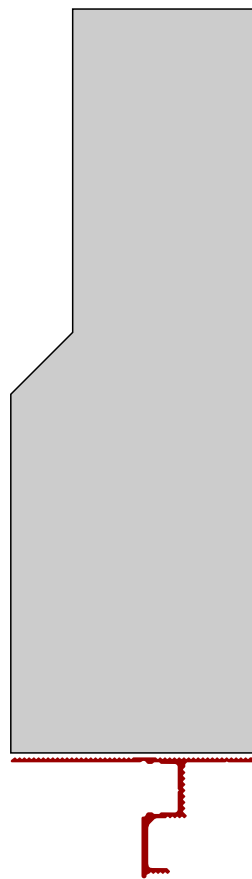
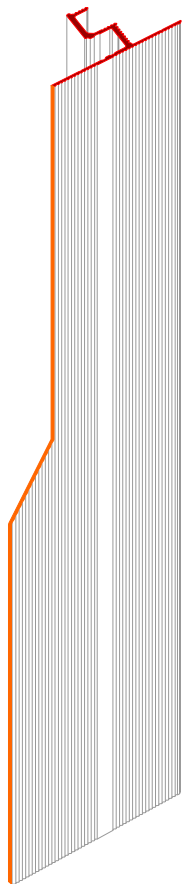


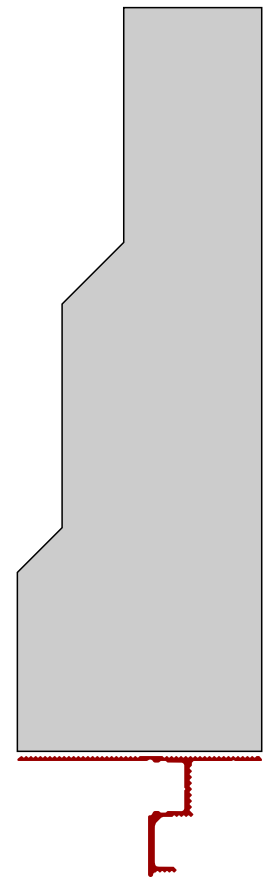
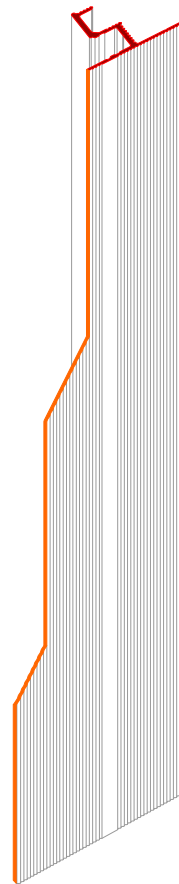
**ТЕХНОЛОГИЧЕСКАЯ КАРТА**  
МОНТАЖНЫХ РАБОТ

Формировании монтажной ниши  
для профиля **D002/D003**  
по шаблону

Шаблон №2



Шаблон №4

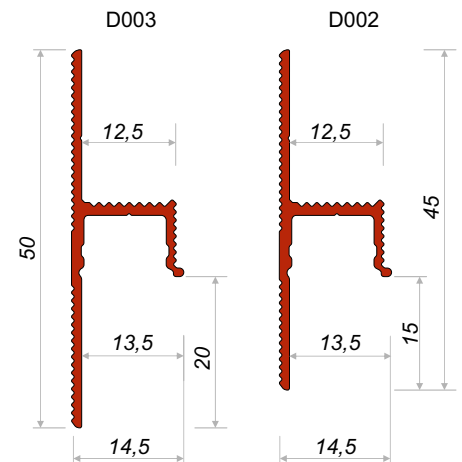
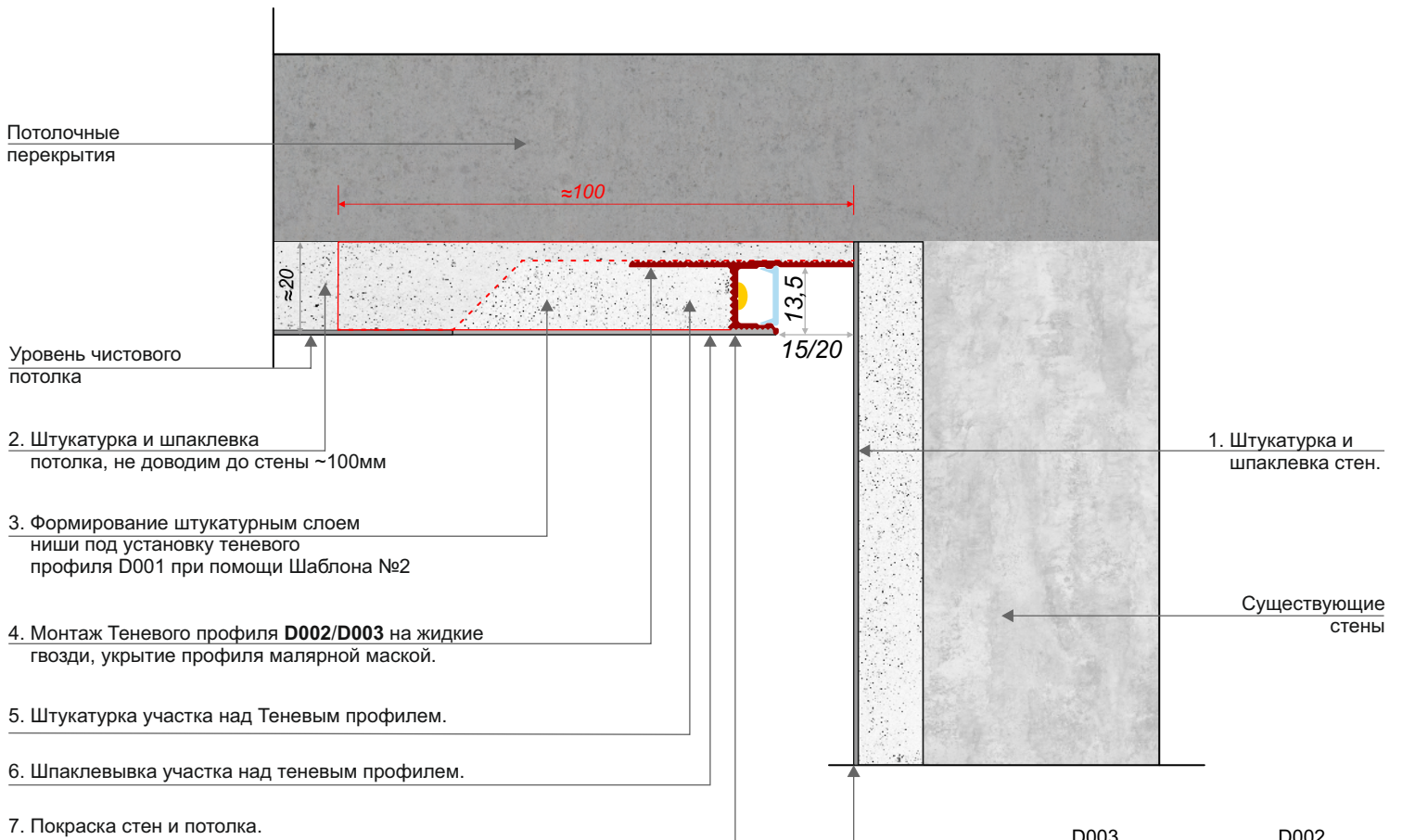


## Теневой профиль D002/D003

Монтаж на потолок под штукатурку - примыкание к оштукатуренной стене

Узел Стена - Потолок

Вертикальное сечение



Последовательность монтажа:

1. Штукатурка и шпаклевка стен.
2. Штукатурка и шпаклевка потолка, не доводим до стены ~100мм
3. Формирование штукатурным слоем ниши под установку теневого профиля **D002/D003** при помощи Шаблона №2 (шаблон можно приобрести вместе с профилем)
4. Монтаж Теневого профиля **D002/D003** на жидкие гвозди.  
Укрытие профиля малярной маской.
5. Штукатурка участка над Теневым профилем.
6. Шпаклевывка участка над теневым профилем.
7. Покраска стен и потолка.
8. При использовании подсветки, монтаж LED ленты в профиль **D002/D003** и установка рассеивателя (можно приобрести вместе с профилем).

Примечание:

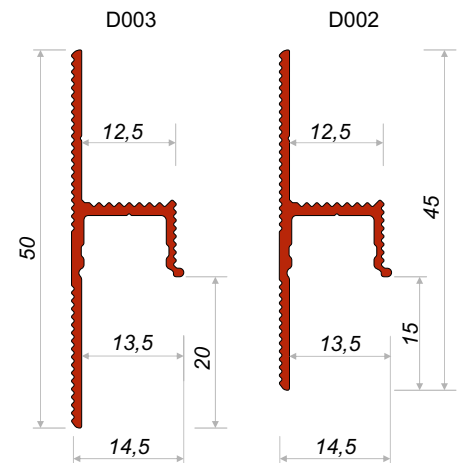
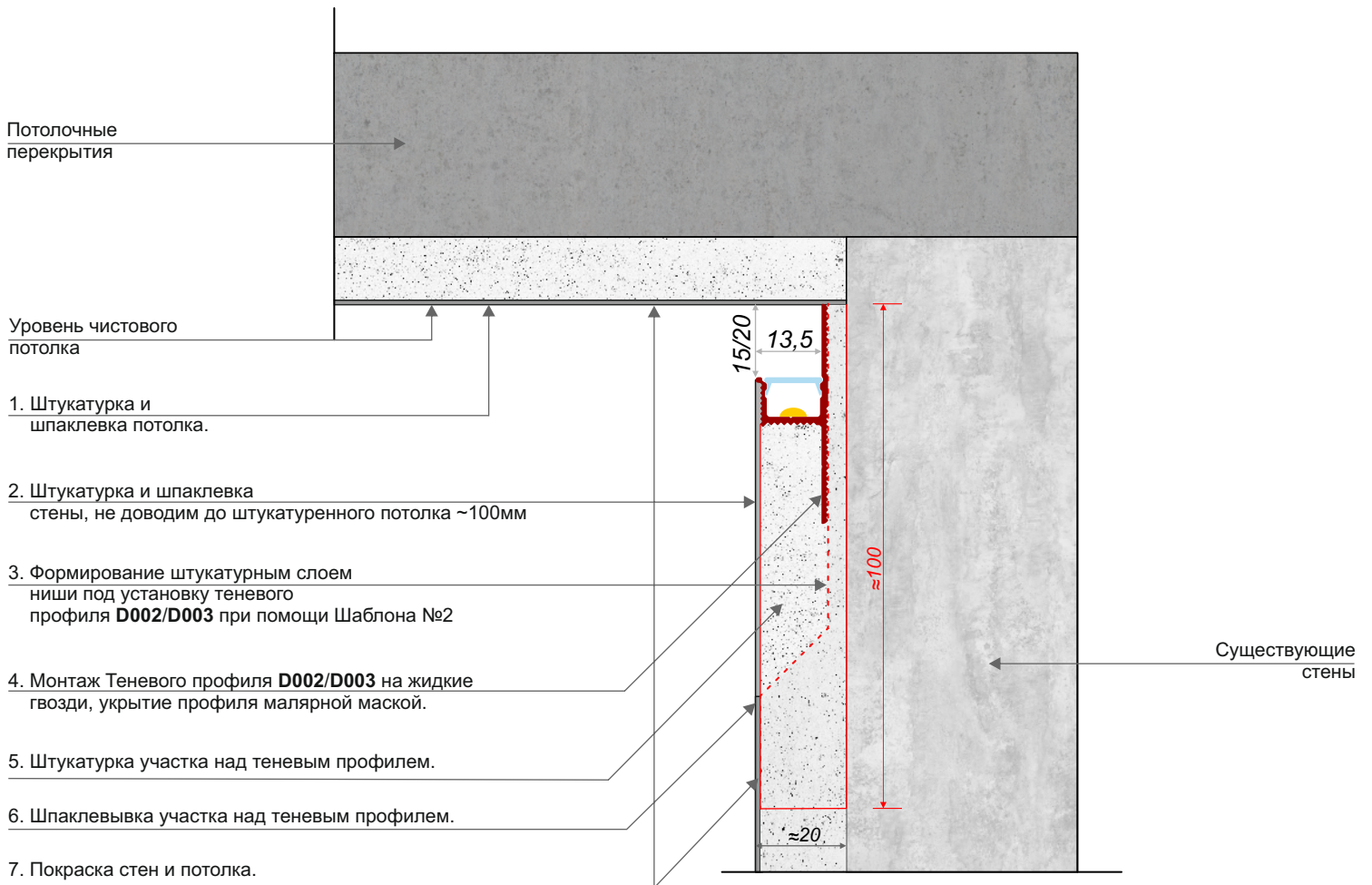
- При окрашивании профиля акриловой интерьерной краской, необходимо предварительно удалить пыль с поверхности профиля и нанести адгезионную грунтовку по металлу, после чего приступить к покраске.
- Грунтовать поверхность не нужно, если вы используете универсальную краску для металлических поверхностей или окрашиваете анодированный теневой профиль.

## Теневой профиль D002/D003

Монтаж на стену под штукатурку - примыкание к оштукатуренному потолку

Узел Стена - Потолок

Вертикальное сечение



### Последовательность монтажа:

1. Штукатурка и шпаклевка потолка.
2. Штукатурка и шпаклевка стены, не доводим до штукатуренного потолка ~100мм
3. Формирование штукатурным слоем ниши под установку теневого профиля D001 при помощи Шаблона №2 (шаблон можно приобрести вместе с профилем).
4. Монтаж теневого профиля D002/D003 на жидкие гвозди.  
Укрытие профиля малярной маской.
5. Штукатурка участка над теньвым профилем.
6. Шпаклевывка участка над теньвым профилем.
7. Покраска стен и потолка.
8. При использовании подсветки, монтаж LED ленты в профиль D002/D003 и установка рассеивателя (можно приобрести вместе с профилем).

### Примечание:

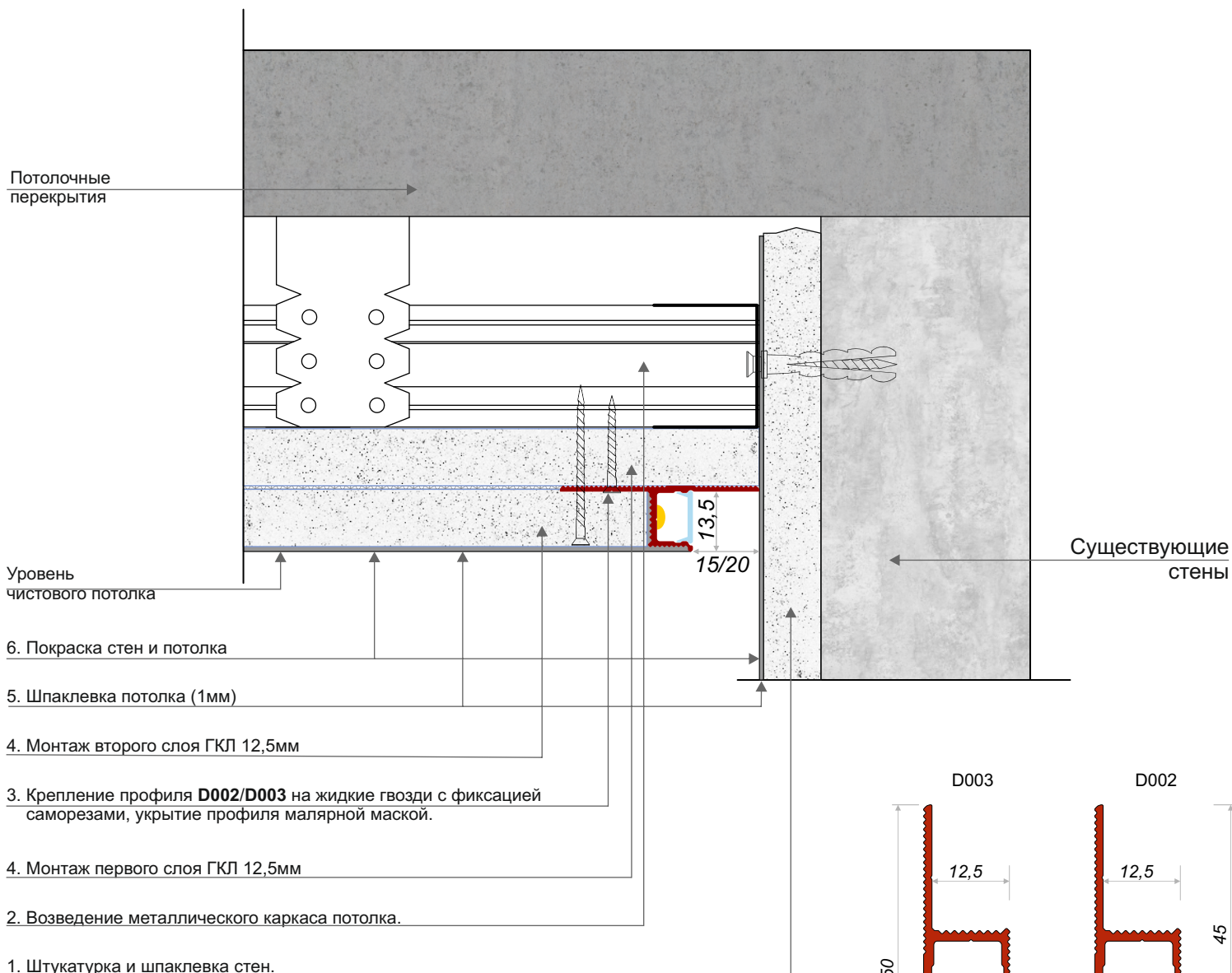
- При окрашивании профиля акриловой интерьерной краской, необходимо предварительно удалить пыль с поверхности профиля и нанести адгезионную грунтовку по металлу, после чего приступить к покраске.
- Грунтовать поверхность не нужно, если вы используете универсальную краску для металлических поверхностей или окрашиваете анодированный теньвой профиль.

## Теневой профиль D002/D003

Монтаж на ГКЛ потолок в два слоя - примыкание к оштукатуренной стене

Узел Стена - Потолок

Вертикальное сечение

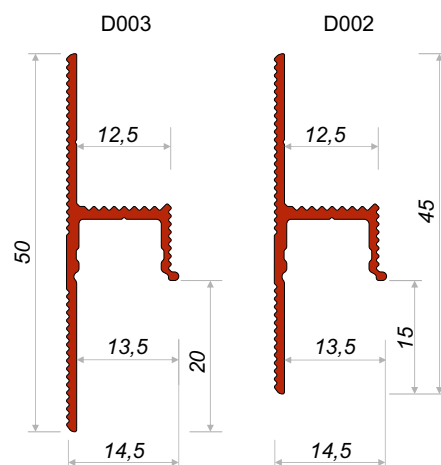


### Последовательность монтажа:

1. Штукатурка и шпаклевка стен.
2. Возведение металлического каркаса потолка.
3. Монтаж первого слоя ГКЛ 12,5мм на каркас потолка.
4. Монтаж профиля **D002/D003** на жидкие гвозди с фиксацией саморезами, укрытие профиля малярной маской.
5. Монтаж второго слой ГКЛ 12,5мм на каркас потолка.
6. Шпаклевка потолка.
7. Покраска стен и потолка.
8. При использовании подсветки, производится монтаж LED ленты в профиль **D002/D003** и установка рассеивателя (можно приобрести вместе с профилем)

### Примечание:

- При окрашивании профиля акриловой интерьерной краской, необходимо предварительно удалить пыль с поверхности профиля и нанести адгезионную грунтовку по металлу, после чего приступить к покраске.
- Грунтовать поверхность не нужно, если вы используете универсальную краску для металлических поверхностей или окрашиваете анодированный теневой профиль.

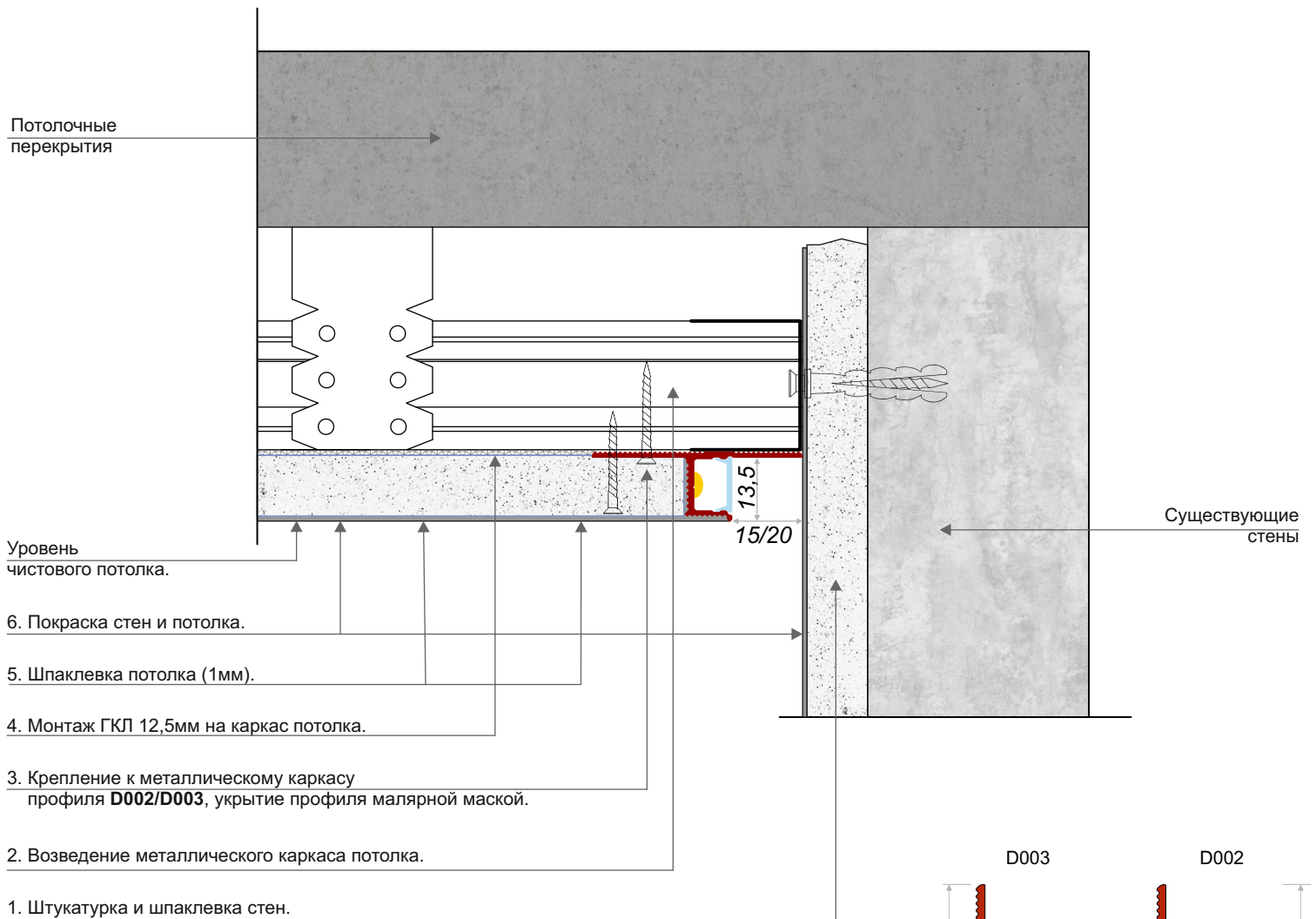


## Теневой профиль D002/D003

Монтаж на ГКЛ потолок в один слой - примыкание к оштукатуренной стене

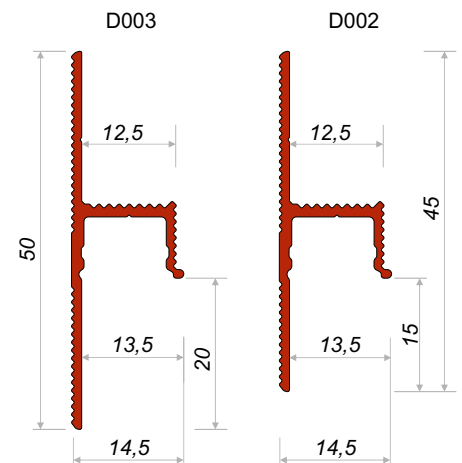
Узел Стена - Потолок

Вертикальное сечение.



### Последовательность монтажа:

1. Штукатурка и шпаклевка стен.
2. Возведение металлического каркаса потолка.
3. Крепление к металлическому каркасу профиля **D002/D003**, укрытие профиля малярной маской.
4. Монтаж ГКЛ 12,5мм на каркас потолка
5. Шпаклевка потолка
6. Покраска стен и потолка.
7. При использовании подсветки, производится монтаж LED ленты в профиль **D002/D003** и установка рассеивателя (можно приобрести вместе с профилем)



### Примечание:

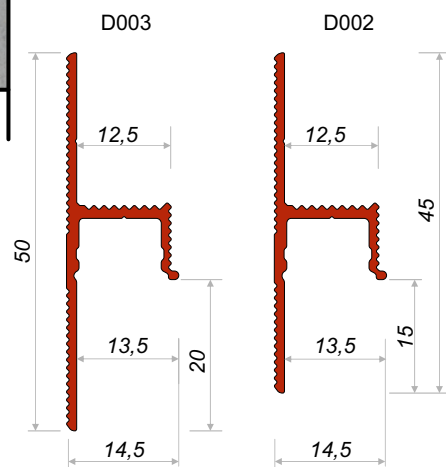
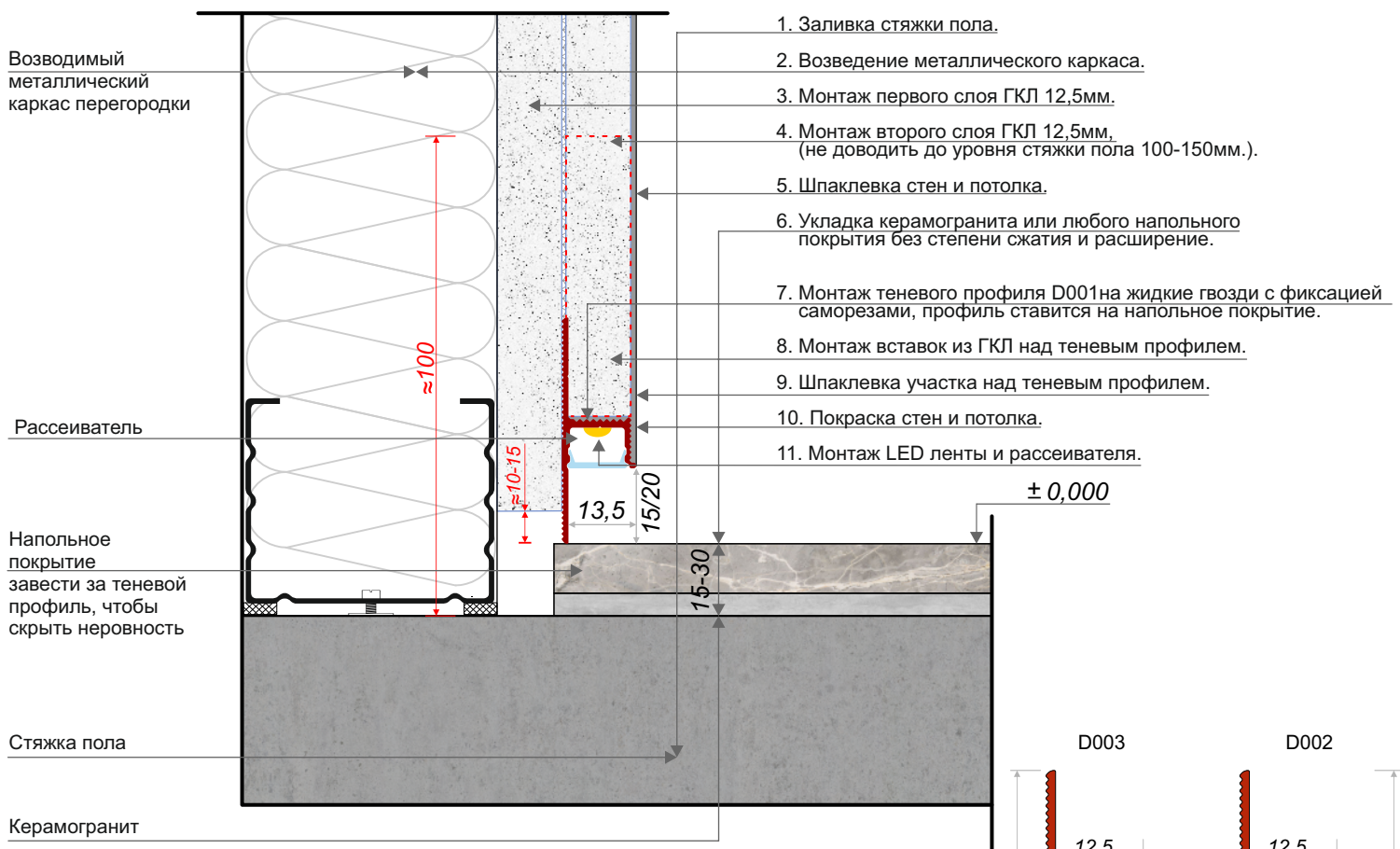
- При окрашивании профиля акриловой интерьерной краской, необходимо предварительно удалить пыль с поверхности профиля и нанести адгезионную грунтовку по металлу, после чего приступить к покраске.
- Грунтовать поверхность не нужно, если вы используете универсальную краску для металлических поверхностей или окрашиваете анодированный теневой профиль.

## Теневой профиль D002/D003

Монтаж на ГКЛ перегородку в два слоя - примыкание к полу  
Для напольных покрытий (без степени расширения и сжатия)

Узел Стена - Пол

Вертикальное сечение



### Последовательность монтажа:

1. Заливка стяжки пола.
2. Возведение металлического каркаса
3. Монтаж одного слоя ГКЛ 12,5мм (не доводить до напольного покрытия 10-15мм).
4. Монтаж второго слоя ГКЛ 12,5мм (не до уровня стяжки пола 100-150мм).
5. Шпаклевка стен и потолка.
6. Укладка паркета или любого напольного покрытия не имеющее степень сжатия и расширение.
7. Монтаж Теневого профиля **D002/D003** на первый слой ГКЛ на жидкие гвозди с фиксацией саморезами, профиль ставится на напольное покрытие.
8. Монтаж вставок из ГКЛ над Теньвым профилем
9. Шпаклевка участка над теньвым профилем.
10. Покраска стен и потолка.
11. При использовании подсветки производится монтаж LED ленты в профиль **D002/D003** и установка рассеивателя (Можно приобрести вместе с профилем).

### Примечание:

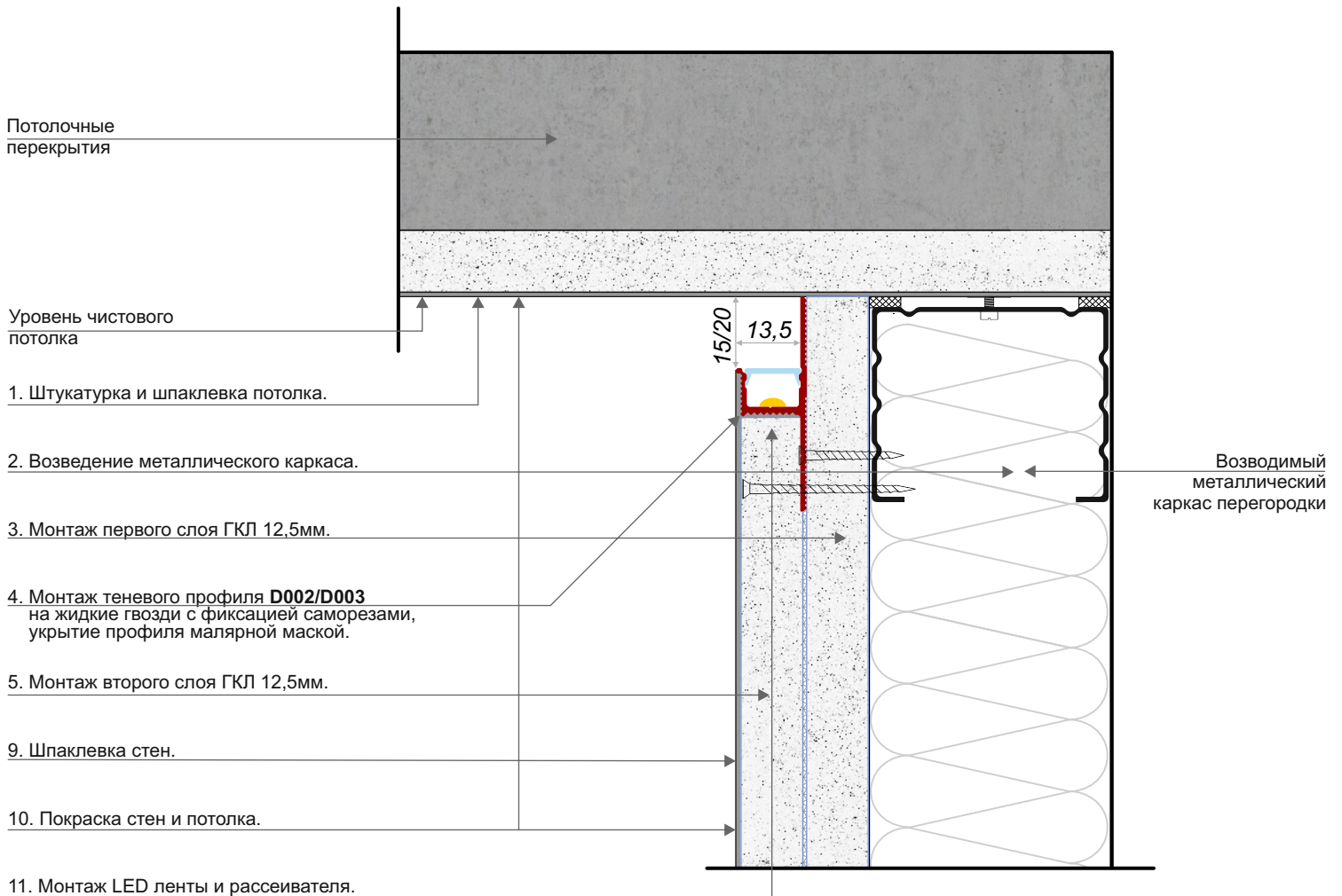
- При окрашивании профиля акриловой интерьерной краской, необходимо предварительно удалить пыль с поверхности профиля и нанести адгезионную грунтовку по металлу, после чего приступить к покраске.
- Грунтовать поверхность не нужно, если вы используете универсальную краску для металлических поверхностей или окрашиваете анодированный теньвой профиль.
- **Высота теневого зазора может влиять на обслуживание LED ленты. Рекомендуемая высота теневого зазора 15-20мм.**

## Теневой профиль D002/D003

Монтаж на ГКЛ перегородку в два слоя - примыкание к штукатуренному потолку

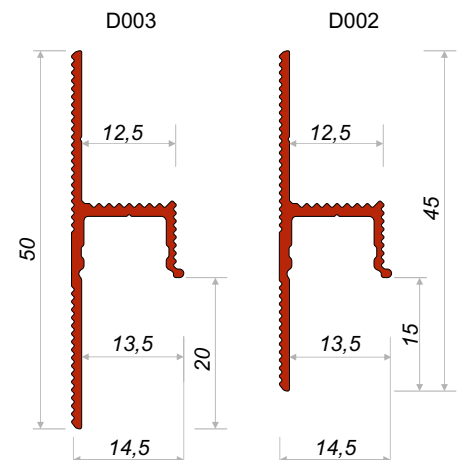
Узел Стена - Потолок

Вертикальное сечение



### Последовательность монтажа:

1. Штукатурка и шпаклевка потолка.
2. Возведение металлического каркаса.
3. Монтаж первого слоя ГКЛ 12,5мм
3. Монтаж Теневого профиля **D002/D003** на жидкие гвозди с фиксацией саморезами, укрытие профиля малярной маской.
4. Монтаж второго слой ГКЛ 12,5мм.
5. Шпаклевка стен.
6. Покраска стены и потолка.
7. При использовании подсветки производится монтаж LED ленты в профиль **D002/D003** и установка рассеивателя (можно приобрести вместе с профилем).



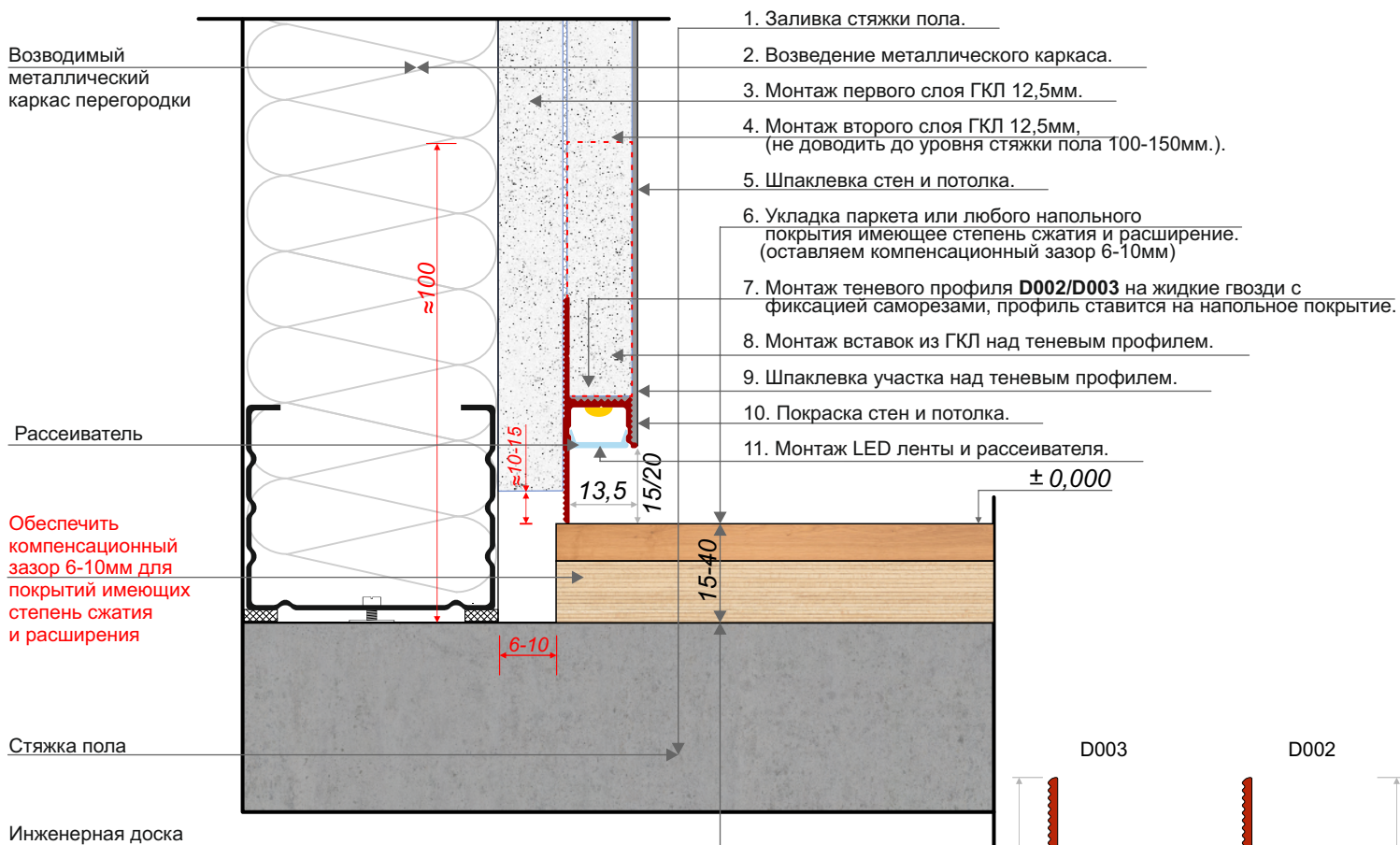
### Примечание:

- При окрашивании профиля акриловой интерьерной краской, необходимо предварительно удалить пыль с поверхности профиля и нанести адгезионную грунтовку по металлу, после чего приступить к покраске.
- Грунтовать поверхность не нужно, если вы используете универсальную краску для металлических поверхностей или окрашиваете анодированный теневой профиль.



## Теневой профиль D002/D003

Монтаж на ГКЛ перегородку в два слоя - примыкание к полу  
Для напольных покрытий с невидимым компенсационным зазором  
(со степенью расширения и сжатия)  
Узел Стена - Пол  
Вертикальное сечение



### Последовательность монтажа:

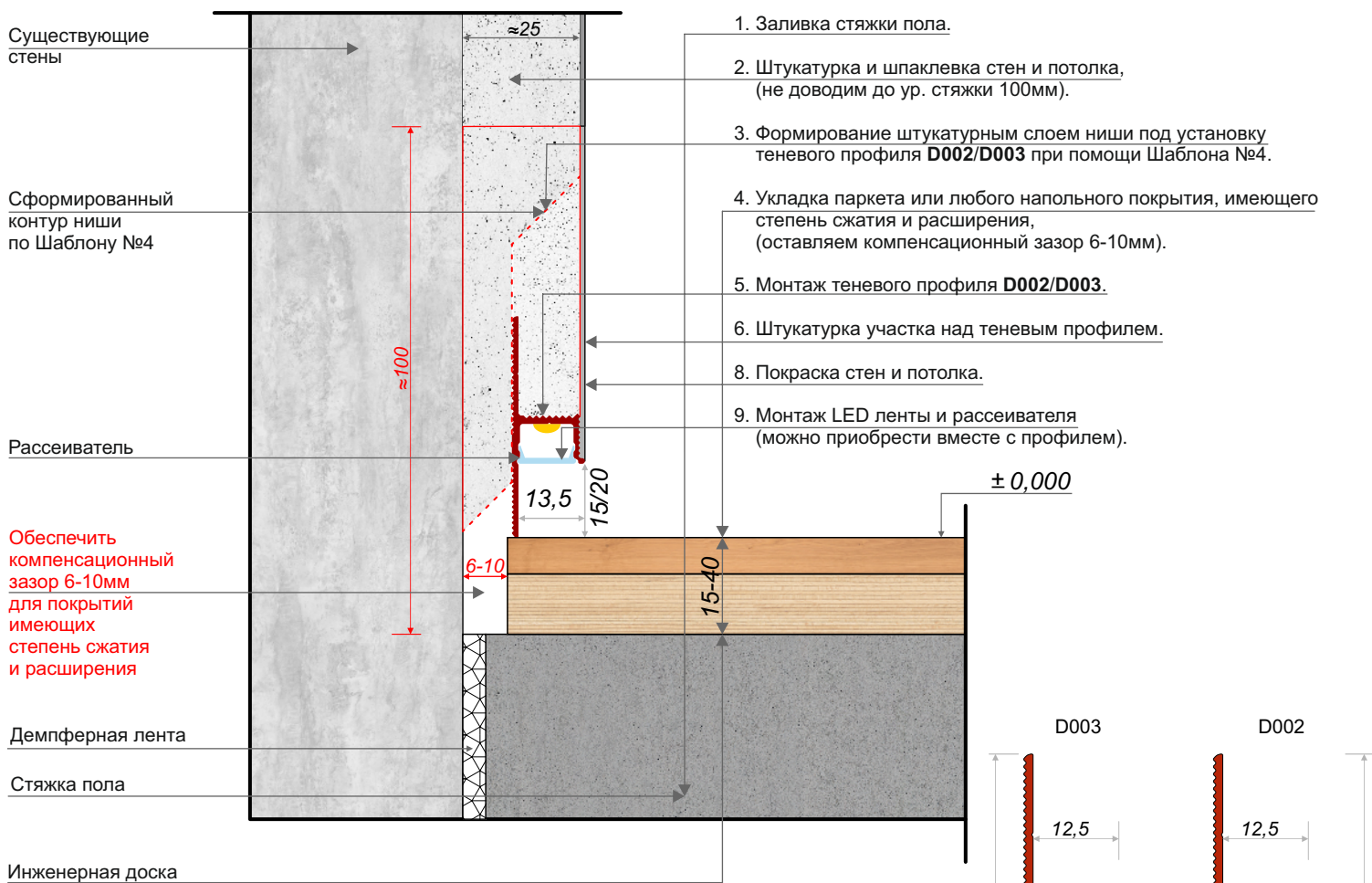
1. Заливка стяжки пола
2. Возведение металлического каркаса
3. Монтаж одного слоя ГКЛ 12,5мм, не доводить до напольного покрытия 10-15мм.
4. Монтаж второго слоя ГКЛ 12,5мм, не доводить до уровня стяжки 100-150мм.
5. Шпаклевка стен и потолка.
6. Укладка паркета или любого напольного покрытия имеющее степень сжатия и расширение. (оставляем компенсационный зазор 6-10мм)
7. Монтаж Теневого профиля **D002/D003** на первый слой ГКЛ на жидкие гвозди с фиксацией саморезами, профиль ставится на напольное покрытие.
8. Монтаж вставок из ГКЛ над Теневым профилем
9. Шпаклевка участка над теневым профилем.
10. Покраска стен и потолка.
11. При использовании подсветки производится монтаж LED ленты в профиль **D002/D003** и установка рассеивателя. (Можно приобрести вместе с профилем).

### Примечание:

- При окрашивании профиля акриловой интерьерной краской, необходимо предварительно удалить пыль с поверхности профиля и нанести адгезионную грунтовку по металлу, после чего приступить к покраске.
- Грунтовать поверхность не нужно, если вы используете универсальную краску для металлических поверхностей или окрашиваете анодированный теневой профиль.
- **Высота теневого зазора может влиять на обслуживание LED ленты. Рекомендуемая высота теневого зазора 15-20мм.**

## Теневой профиль D002/D003

Монтаж на стену под штукатурку - примыкание к полу  
Для напольных покрытий с невидимым компенсационным зазором  
(со степенью расширения и сжатия)  
Узел Стена - Пол  
Вертикальное сечение



### Последовательность монтажа:

1. Заливка стяжки пола.
2. Штукатурка и шпаклевка стен и потолка (не доводим до уровня стяжки 100мм)
3. Формирование штукатурным слоем ниши под установку теневого профиля **D002/D003** при помощи Шаблона №4 (шаблон можно приобрести вместе с профилем)
4. Укладка паркета или любого напольного покрытия имеющее степень сжатия и расширение. (оставляем компенсационный зазор 6-10мм)
5. Монтаж теневого профиля **D002/D003** на жидкие гвозди.
6. Штукатурка участка над теньвым профилем.
8. Покраска стен и потолка.
9. При использовании подсветки производится монтаж LED ленты в профиль **D002/D003** и установка рассеивателя (Можно приобрести вместе с профилем)

### Примечание:

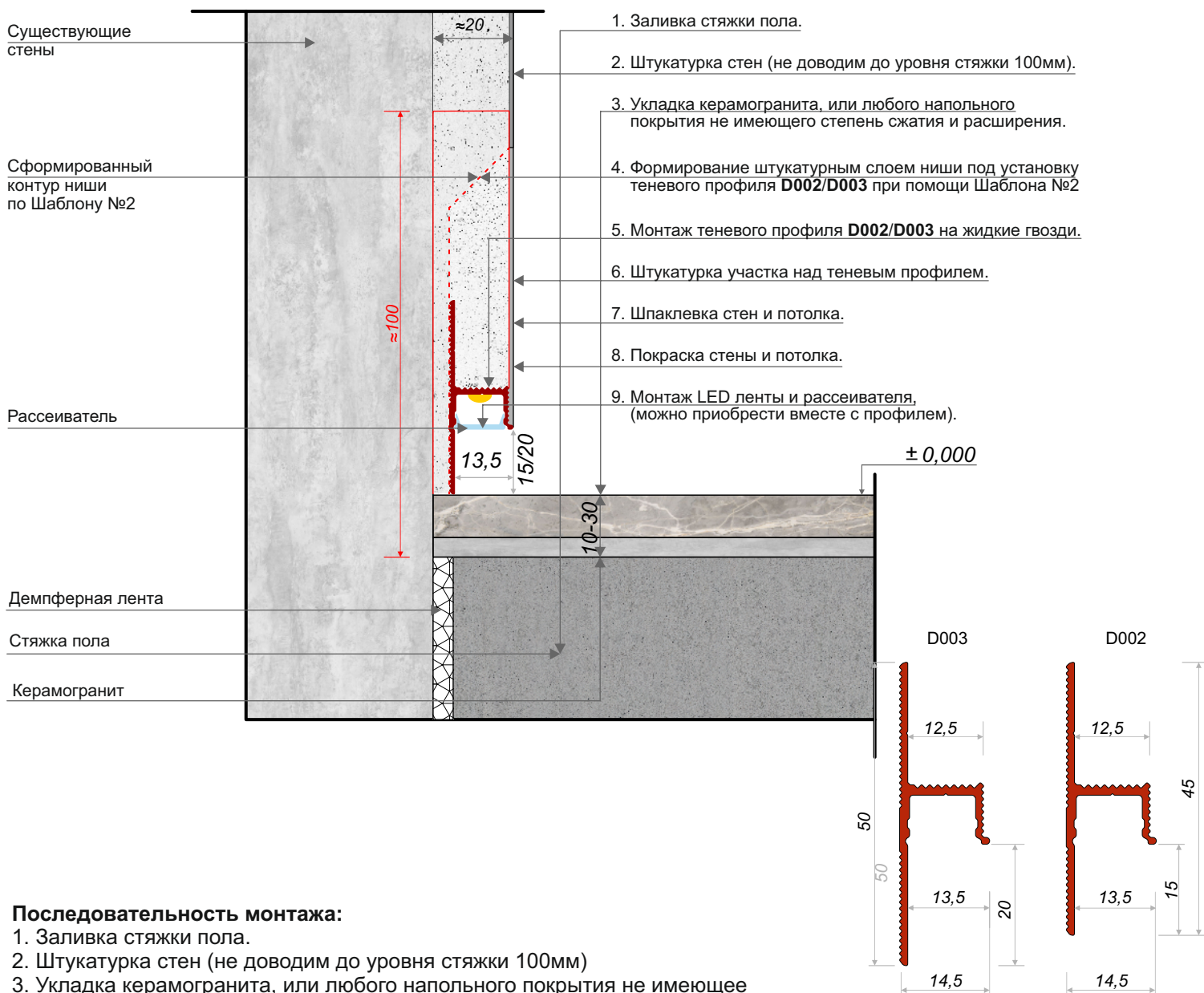
- При окрашивании профиля акриловой интерьерной краской, необходимо предварительно удалить пыль с поверхности профиля и нанести адгезионную грунтовку по металлу, после чего приступить к покраске.
- Грунтовать поверхность не нужно, если вы используете универсальную краску для металлических поверхностей или окрашиваете анодированный теньвой профиль.
- **Высота теневого зазора может влиять на обслуживание LED ленты. Рекомендуемая высота теневого зазора 15-20мм.**

## Теневого профиля D002/D003

Монтаж на стену под штукатурку - примыкание к полу  
Для напольных покрытий (без степени расширения и сжатия)

Узел Стена - Пол

Вертикальное сечение



### Последовательность монтажа:

1. Заливка стяжки пола.
2. Штукатурка стен (не доводим до уровня стяжки 100мм)
3. Укладка керамогранита, или любого напольного покрытия не имеющее степень сжатия и расширения.
4. Формирование штукатурным слоем ниши под установку теневого профиля **D002/D003** при помощи Шаблона №2 (шаблон можно приобрести вместе с профилем)
5. Монтаж теневого профиля **D002/D003** на жидкие гвозди, (профиль ставится на напольное покрытие)
6. Штукатурка участка над теньвым профилем.
7. Шпаклевка стен и потолка.
8. Покраска стены и потолка.
9. При использовании подсветки производится монтаж LED ленты в профиль **D002/D003** и установка рассеивателя (можно приобрести вместе с профилем).

### Примечание:

- При окрашивании профиля акриловой интерьерной краской, необходимо предварительно удалить пыль с поверхности профиля и нанести адгезионную грунтовку по металлу, после чего приступить к покраске.
- Грунтовать поверхность не нужно, если вы используете универсальную краску для металлических поверхностей или окрашиваете анодированный теньвой профиль.
- **Высота теневого зазора может влиять на обслуживание LED ленты. Рекомендуемая высота теневого зазора 15-20мм.**